

PREGUNTAS FRECUENTES

¿Cuál es el impacto?

Una reinfestación del GBG en América puede ocasionar pérdidas millonarias en ganado, embargos comerciales y trabajo de erradicación. Las mascotas, el ganado, la fauna silvestre e incluso las personas pueden sufrir y morir por esta plaga.

¿Qué consecuencias tiene el GBG?

- Limitaciones para el comercio internacional.
- Causa la muerte en siete a diez días posterior a la infestación en animales sin tratamiento por reinfestaciones, toxicidad o infecciones secundarias
- Deterioro de las pieles de los animales, utilizadas como material de cuero produce daños por pérdidas de áreas útiles.
- Decomisos en mataderos de zonas afectadas.
- En cuanto a la salud del animal puede ocasionar fiebre, decaimiento, pérdida de apetito (anorexia), dolor en la zona afectada, ansiedad, furúnculos, úlceras, infecciones en el ombligo del ternero por bacterias, como la causante de la poliartritis bacteriana.
- Baja producción de leche en los animales por infestaciones variadas y de gran magnitud.
- Baja en ganancia de peso y/o en el peso alcanzado de animales productores de carne.

PREGUNTAS FRECUENTES

¿Cuál es la edad que debe tener un bovino para realizarle el descorne?

El descorne en animales debe realizarse durante los seis primeros meses para evitar heridas traumáticas y difíciles de cicatrizar en el animal.

¿Qué tratamientos hay para combatir el Gusano Barrenador?

Aplicación de larvicidas organofosforados, siempre siguiendo las recomendaciones de seguridad del fabricante.

¿A quién debo contactar si sospecho de contagio con Gusano Barrenador?

En el caso de animales con gusaneras contacte al equipo de COPEG:



WhatsApp 6670 - 2164

Para recibir y atender
denuncias de gusaneras
(texto, video o audio)

LÍNEA DIRECTA: 800 - 2673

Panamá, Sede Central: 296-0006

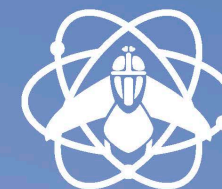
SIVET Oeste: 6379-2934

Santa Fe, Darién: 299-6358

Metetí, Darién: 299-6354

Yaviza, Darién: 299-4091

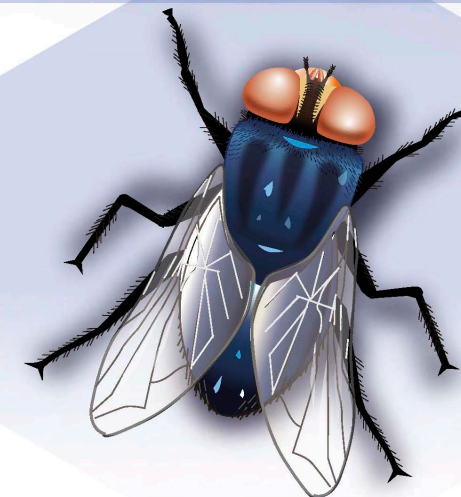
     @COPEGAmerica
www.copeg.org



COPEG

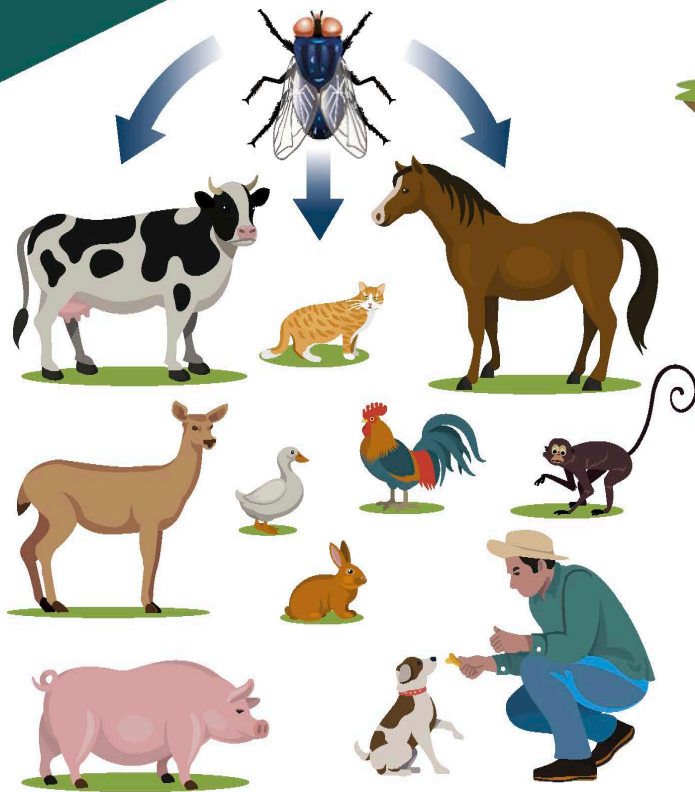


¿Qué es el Gusano Barrenador del Ganado? (GBG)



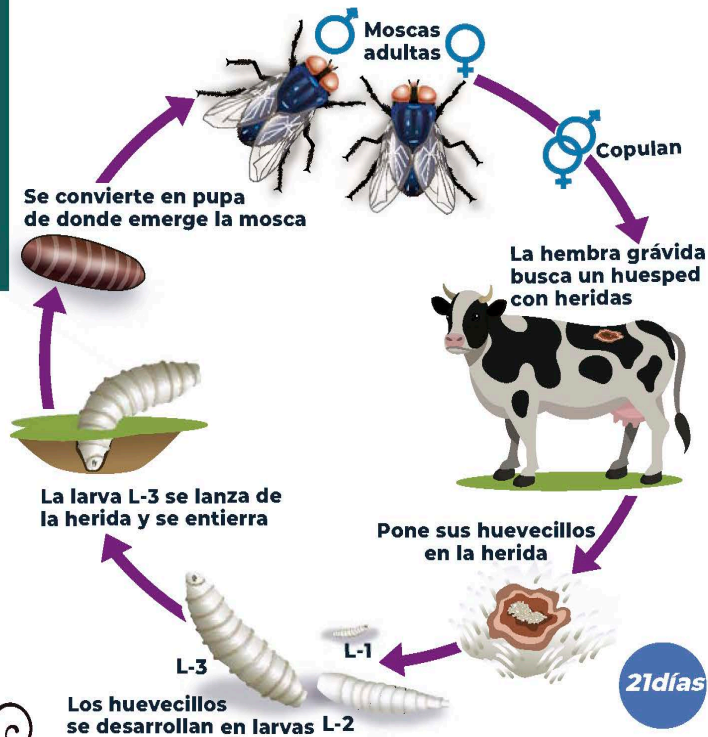
¿A QUIÉNES AFECTA EL GBG?

El Gusano Barrenador del Ganado es la larva de la mosca *Cochliomyia hominivorax* que afecta a los animales de sangre caliente, incluyendo a los seres humanos. Las larvas comúnmente entran a través de una herida como el ombligo en el caso de los recién nacidos.



Se alimentan del tejido vivo de los animales y pueden resultar mortales si no se tratan adecuadamente. Este problema puede surgir tanto por factores naturales como por prácticas ganaderas, y también puede afectar los orificios corporales del animal.

CICLO DE VIDA DE LA MOSCA DEL GUSANO BARRENADOR



El ciclo de vida de la mosca *Cochliomyia hominivorax* se inicia con el apareo de dos moscas adultas y fértiles (macho y hembra), después de un corto período la mosca hembra comienza a buscar una herida fresca en cualquier tipo de animal de sangre caliente, incluyendo los seres humanos, para depositar sus huevos.

La mosca hembra deposita sus huevos en la herida y de estos emergen las larvas que inmediatamente comienzan a alimentarse del tejido vivo, adentrándose en la herida. Una vez que las larvas se desarrollan, abandonan la herida y se dejan caer al suelo donde se entierran hasta llegar a la fase de pupa. La pupa se convierte en mosca adulta para iniciar nuevamente el ciclo de vida.

REFORZANDO LA VIGILANCIA EVITAMOS LAS GUSANERAS

1
REVISE FRECUENTEMENTE SUS ANIMALES.



2
CURE LAS HERIDAS DE SUS ANIMALES.



3
TOME Y ENVÍE MUESTRAS DE GUSANOS.



4
TRANSPORTE SOLO ANIMALES SANOS.

